

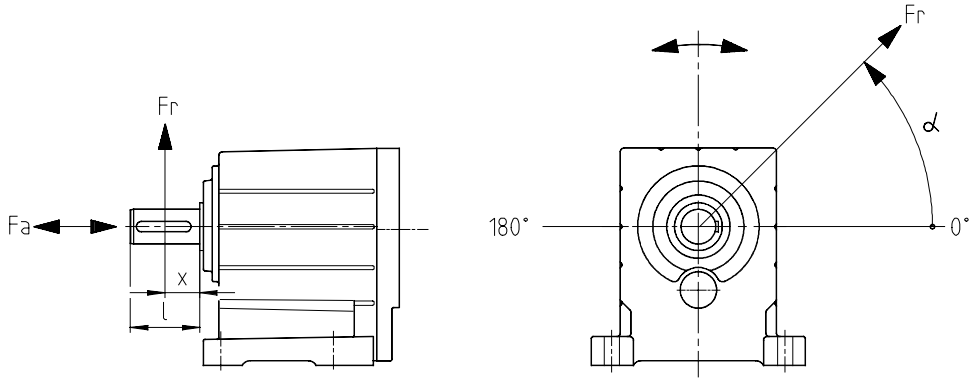
Zulässige Radialkraft

$$F_{r\text{zul}} = f_w \cdot f_\alpha \cdot F_{r\text{Tab}} \leq f_w \cdot F_{r\text{max}}$$

Zulässige Axialkraft

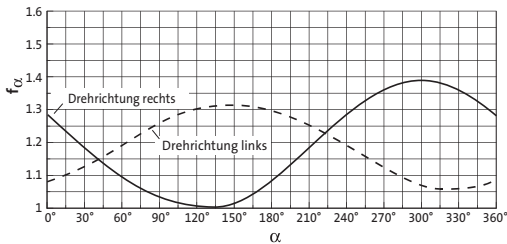
$$F_{a\text{zul}} = F_{a\text{Tab}} \quad \text{bei } F_r = 0$$

Rücksprache mit Werk bei F_r und $F_a \neq 0$



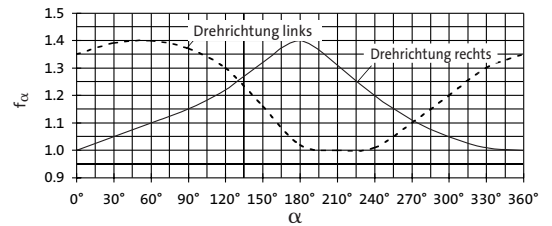
f_α Wirkrichtungsfaktor f_α an der Abtriebswelle

1-stufige Stirnradgetriebe GST □□-1



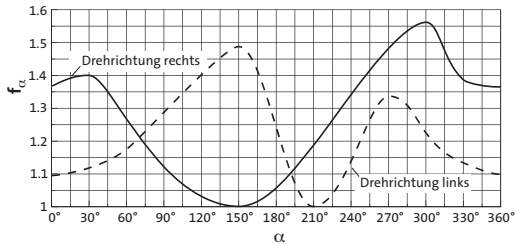
f_α Wirkrichtungsfaktor f_α an der Abtriebswelle

2-stufige Stirnradgetriebe GST 03 - 2



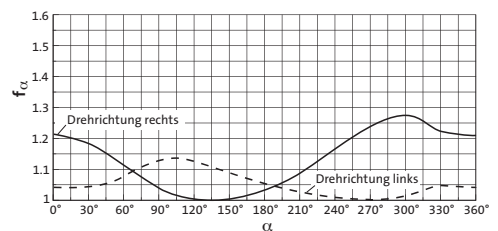
f_α Wirkrichtungsfaktor f_α an der Abtriebswelle

2- und 3-stufige Stirnradgetriebe GST 04...09 - 2, 3



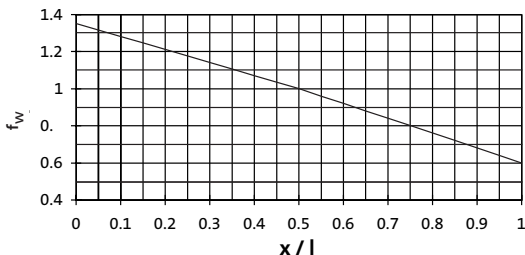
f_α Wirkrichtungsfaktor f_α an der Abtriebswelle

2- und 3-stufige Stirnradgetriebe GST 11...14 - 2, 3



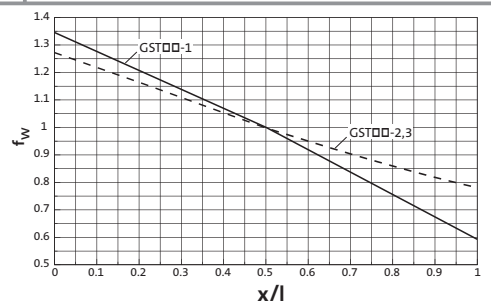
f_w Lastangriffsbeiwert f_w an der Abtriebswelle

2-stufige Stirnradgetriebe GST 03 - 2



f_w Lastangriffsbeiwert f_w an der Abtriebswelle

2-stufige Stirnradgetriebe GST 03 - 2



GST00-1

V00	Kraftangriff F_r : Mitte Wellenzapfen ($x = l/2$) F_{aTab} nur gültig für $F_r = 0$									
	GST 04		GST 05		GST 06		GST 07		GST 09	
n_2 [min ⁻¹]	F_{rTab} [N]	F_{aTab} [N]	F_{rTab} [N]	F_{aTab} [N]	F_{rTab} [N]	F_{aTab} [N]	F_{rTab} [N]	F_{aTab} [N]	F_{rTab} [N]	F_{aTab} [N]
1000	440	1000	550	1400	800	1500	1200	2000	2500	4300
600	600	1300	750	2000	800	2000	1300	2700	2500	5700
400	850	1400	1400	2000	1100	2500	1900	3300	3500	6800
200	1050	1400	2000	2000	2200	2500	3000	3700	6200	7000
125	1050	1400	2300	2000	2900	2500	3900	3700	7900	7000
80	1050	1400	2300	2000	3500	2500	4700	3700	9000	7000
≤ 50	1050	1400	2300	2000	3500	2500	5300	3700	9500	7000
$F_{r max.}$	1050	–	2300	–	3500	–	5300	–	9500	–

GST00-2, 3 mit Standardlagerung

V00	Kraftangriff F_r : Mitte Wellenzapfen ($x = l/2$) F_{aTab} nur gültig für $F_r = 0$															
	GST 03		GST 04		GST 05		GST 06		GST 07		GST 09		GST 11		GST 14	
n_2 [min ⁻¹]	F_{rTab} [N]	F_{aTab} [N]	F_{rTab} [N]	F_{aTab} [N]	F_{rTab} [N]	F_{aTab} [N]	F_{rTab} [N]	F_{aTab} [N]	F_{rTab} [N]	F_{aTab} [N]	F_{rTab} [N]	F_{aTab} [N]	F_{rTab} [N]	F_{aTab} [N]	F_{rTab} [N]	F_{aTab} [N]
400	630	600	1250	1100	1950	2000	2350	850	3400	1900	6800	2300	17000	9500	24000	15000
250	710	700	1450	1300	2200	2300	2600	900	3800	2200	7600	2800	19000	10000	27000	16000
160	800	800	1700	1650	2600	2650	3100	1250	4500	2900	9400	4000	21000	11000	31000	18000
100	920	900	2100	2000	3000	3100	3600	1800	5400	3900	11500	5600	21000	14000	36000	20000
63	1100	1000	2500	2000	3500	3600	4300	2600	6400	5300	11500	8900	21000	16000	39000	20000
40	1400	1000	2650	2000	3800	3600	4350	3600	7600	7000	11500	11000	21000	16000	40000	20000
25	1500	1000	2650	2000	3900	3600	4350	4800	9100	7000	11500	12000	21000	16000	40000	20000
≤ 16	1500	1000	2650	2000	3900	3600	4350	4800	9500	7000	11500	12000	21000	16000	40000	20000
$F_{r max.}$	1500	–	2650	–	3900	–	4350	–	9500	–	11500	–	21000	–	40000	–

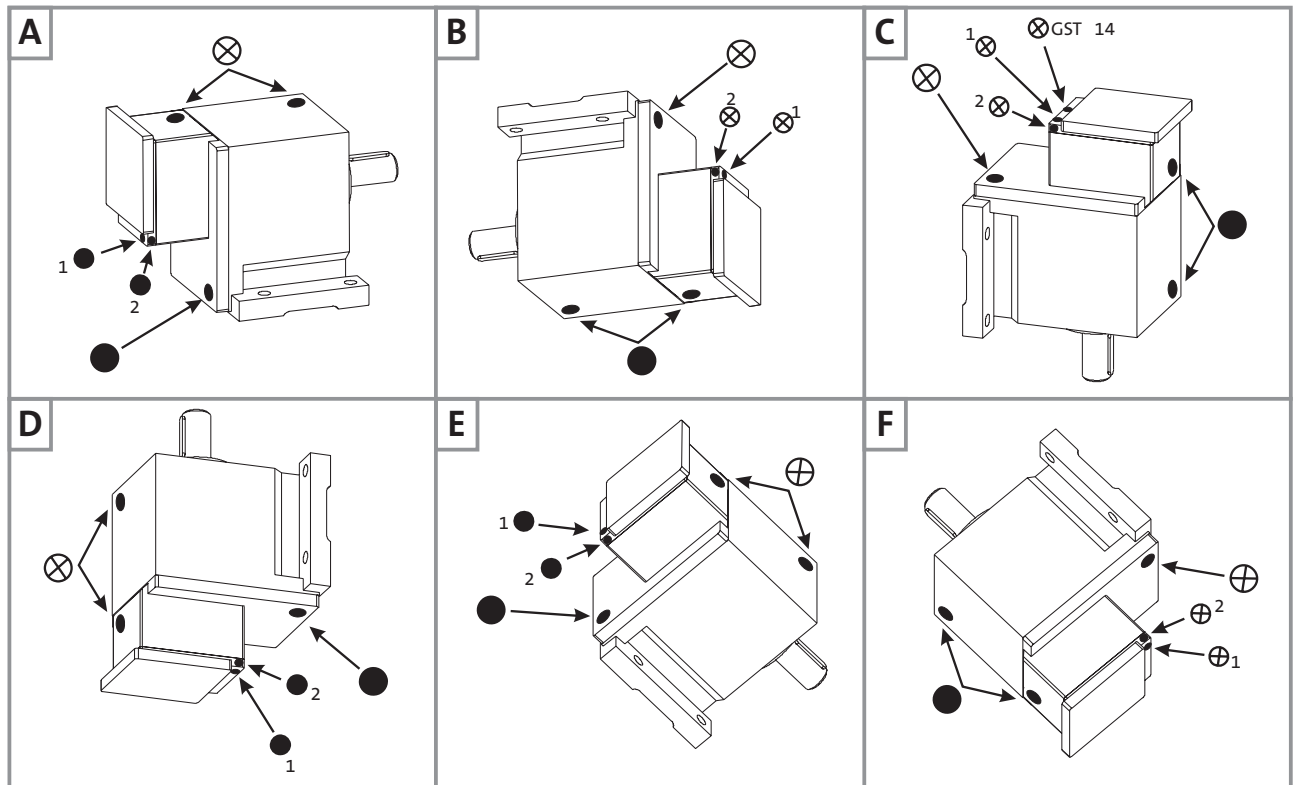
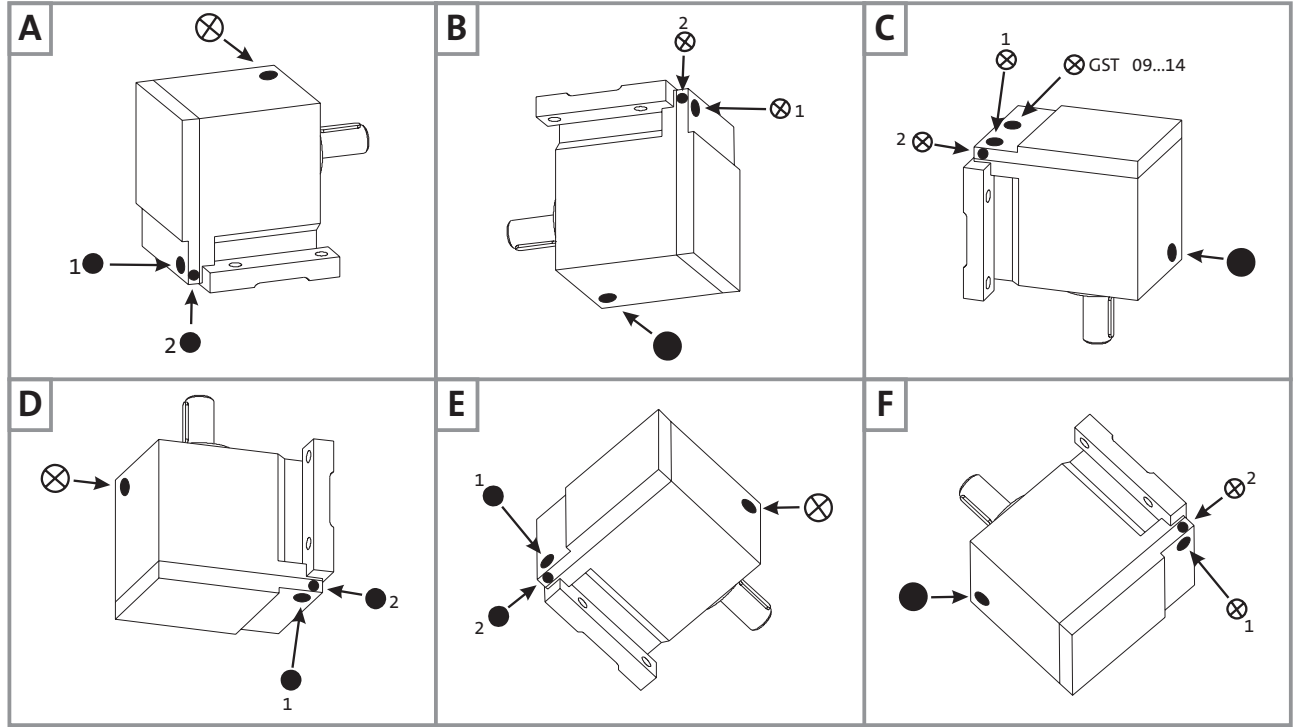
GST00-2, 3 mit verstärkter Lagerung

V00	Kraftangriff F_r : Mitte Wellenzapfen ($x = l/2$) F_{aTab} nur gültig für $F_r = 0$										GST 11	GST 14
	GST 04		GST 05		GST 06		GST 07		GST 09			
n_2 [min ⁻¹]	F_{rTab} [N]	F_{aTab} [N]	F_{rTab} [N]	F_{aTab} [N]	F_{rTab} [N]	F_{aTab} [N]	F_{rTab} [N]	F_{aTab} [N]	F_{rTab} [N]	F_{aTab} [N]		
400	2850	1700	4900	3600	6300	3500	8500	5500	16500	8000		
250	3150	1900	5400	3900	7000	3600	9500	6100	17000	9000		
160	3550	2200	5400	4300	7700	4200	10500	7100	17000	10500		
100	3750	2500	5400	4500	7700	4900	12500	8300	17000	12500		
63	3750	2500	5400	4500	7700	5700	13000	9000	17000	14000		
40	3750	2500	5400	4500	7700	5700	13000	9000	17000	14000		
25	3750	2500	5400	4500	7700	5700	13000	9000	17000	14000		
≤ 16	3750	2500	5400	4500	7700	5700	13000	9000	17000	14000		
$F_{r max.}$	3750	–	5400	–	7700	–	13000	–	17000	–		

Die Standardlagerung entspricht einer verstärkten Lagerung

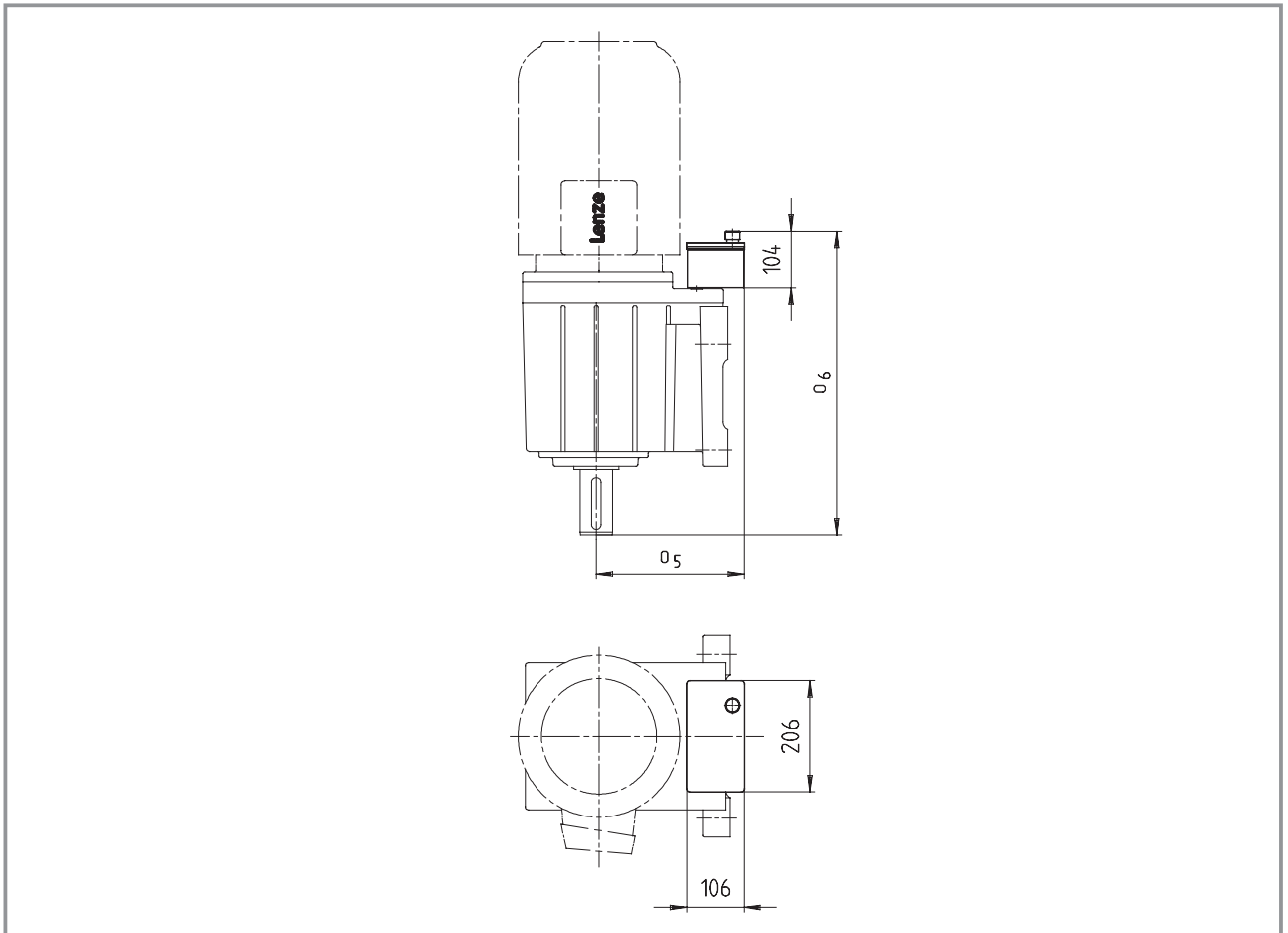
Lage der Entlüftung, Öleinfüll- und Ölablassschraube

Stirnradgetriebe GST 05 ... 09-1 und GST 05 ... 14-2



Ausgleichsbehälter für Einbaulage C

Stirnradgetriebe GST



Stirnradgetriebe GST □□-2 E		Motorgröße / Antriebsgröße		
		090 / 100	112	132
09	o ₅	206	226	245
	o ₆	477	477	477
11	o ₅	208	230	254
	o ₆	536	540	540
14	o ₅		252	282
	o ₆		640	640

8200 motec in Lage 4 nicht zulässig.